

Schwerlastregal - Hinweise zum Aufbau

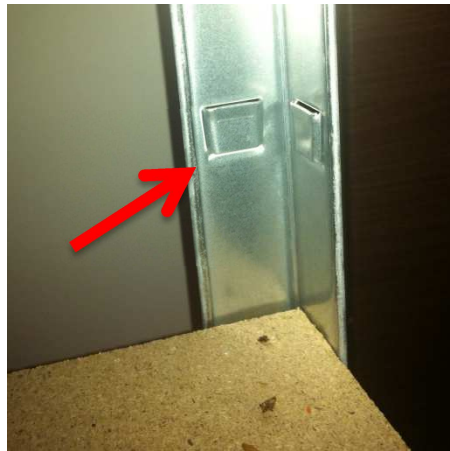
Von den acht Seitenleisten jeweils zwei ineinander stecken. Diese bilden die äußeren Seitenteile.

1. Dabei bitte die Laschen, die an den Enden der Seitenteile angebracht sind, beachten. Nur so lassen sich die zwei Seitenleisten zusammenfügen.



Beginnen Sie nun mit dem untersten Regalboden und hängen Sie diesen an einer Seite in die in den Seitenleisten vorgestanzten Aufhängungen ein.

2. Hier empfiehlt es sich, den Aufbau mit zwei Personen durchzuführen, damit einer die zwei Seitenleisten halten kann, während der andere den Regalboden einhängt.



Anschließend wird das Regalbrett auch die anderen beiden Seitenleisten auf der anderen Seite eingehängt. Somit bekommt das Schwerlastregal die entsprechende Stabilität.

- 3.
4. Verfahren Sie mit den restlichen Regalbrettern nach dem selben Schema.



Nachdem alle Regalbretter eingehängt sind, werden die Querstreben oben und unten in die dafür vorgesehenen Ausprägungen montiert.

- 5.



6. Die acht mitgelieferten Schutzkappen oben und unten befestigen, damit die Realfüße den Boden nicht zerkratzen.